

# LA CASA POR EL TEJADO

## CONTEXTO

Eres docente de la materia de Dibujo técnico de 1º de Bachiller de un grupo de 12 alumnos que han elegido una rama científico-técnica. Habéis trabajado ya la parte de sistema diédrico de puntos, rectas y planos y dado que es un grupo pequeño y los alumnos siguen todo de forma adecuada las clases, has decidido realizar un proyecto en que se aune la parte abstracta del diédrico con la practicidad a la hora del diseño arquitectónico.

El proyecto cuenta con el diseño interior de un pabellón deportivo y ahora os vais a centrar en el diseño de la cubierta (o tejado)

## CUESTIONES PREVIAS:

A partir de la proyección en planta del tejado, se trata de completar la proyección vertical y de encontrar la Verdadera magnitud de los aleros para poder construir la maqueta posterior.

### EJERCICIO parte 1) 1h

A partir de la planta dada y las cotas de algunos puntos vamos a encontrar la pendiente de cada uno de los aleros o planos y la verdadera magnitud del plano ABC y del HIJ

### EJERCICIO parte 2) 45'

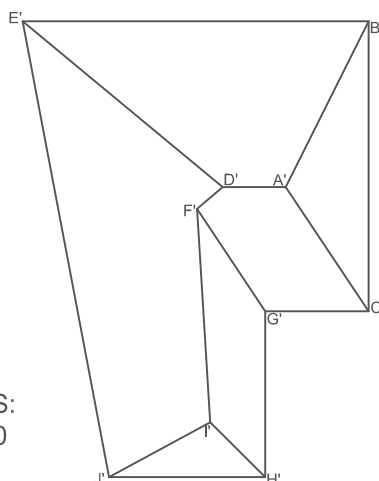
Representación en perspectiva isométrica, la cubierta definida en planta. A escala 2:3 tomando como referencia las medidas de la planta. Colócala de tal forma que se vean el máximo número de aleros posibles. Incluye a color unas gotitas de lluvia e indica cómo discurre el agua por cada uno de los aleros visibles.

### EJERCICIO parte 3) 45'

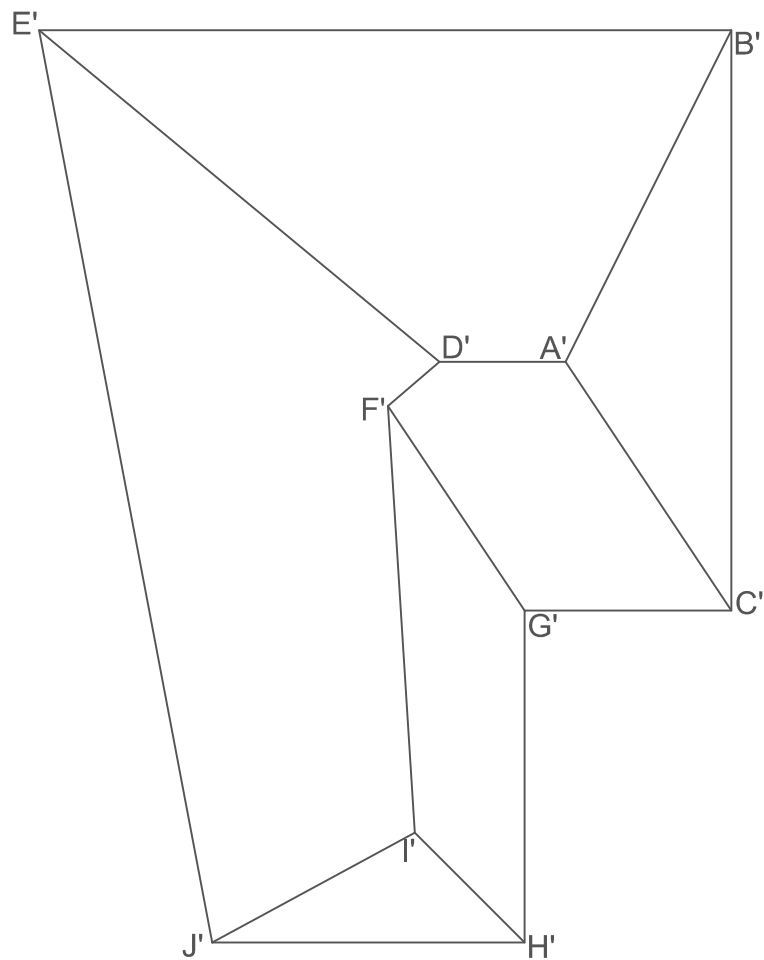
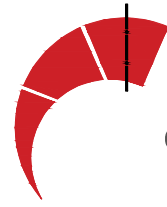
Describe detalladamente el desarrollo de la clase en la que se realiza la primera parte del ejercicio. Se debe relacionar el uso de este sistema con la construcción y la proyección arquitectónica. Se debe definir las actividades así como la organización del trabajo para garantizar la participación plena. Concrete los aprendizajes competenciales que deberían adquirir los alumnos. Concrete elementos relacionados con la evaluación de los aprendizajes previstos según los contenidos dados.

## FORMATOS

Se debe utilizar el formato adjunto y todos los A4 necesarios para continuar el ejercicio.



COTAS DE LOS PUNTOS:  
B - C- G- E- H- J = cota 10  
D = cota 60



COTAS DE LOS PUNTOS:  
B - C- G- E- H- J = cota 10  
D = cota 60