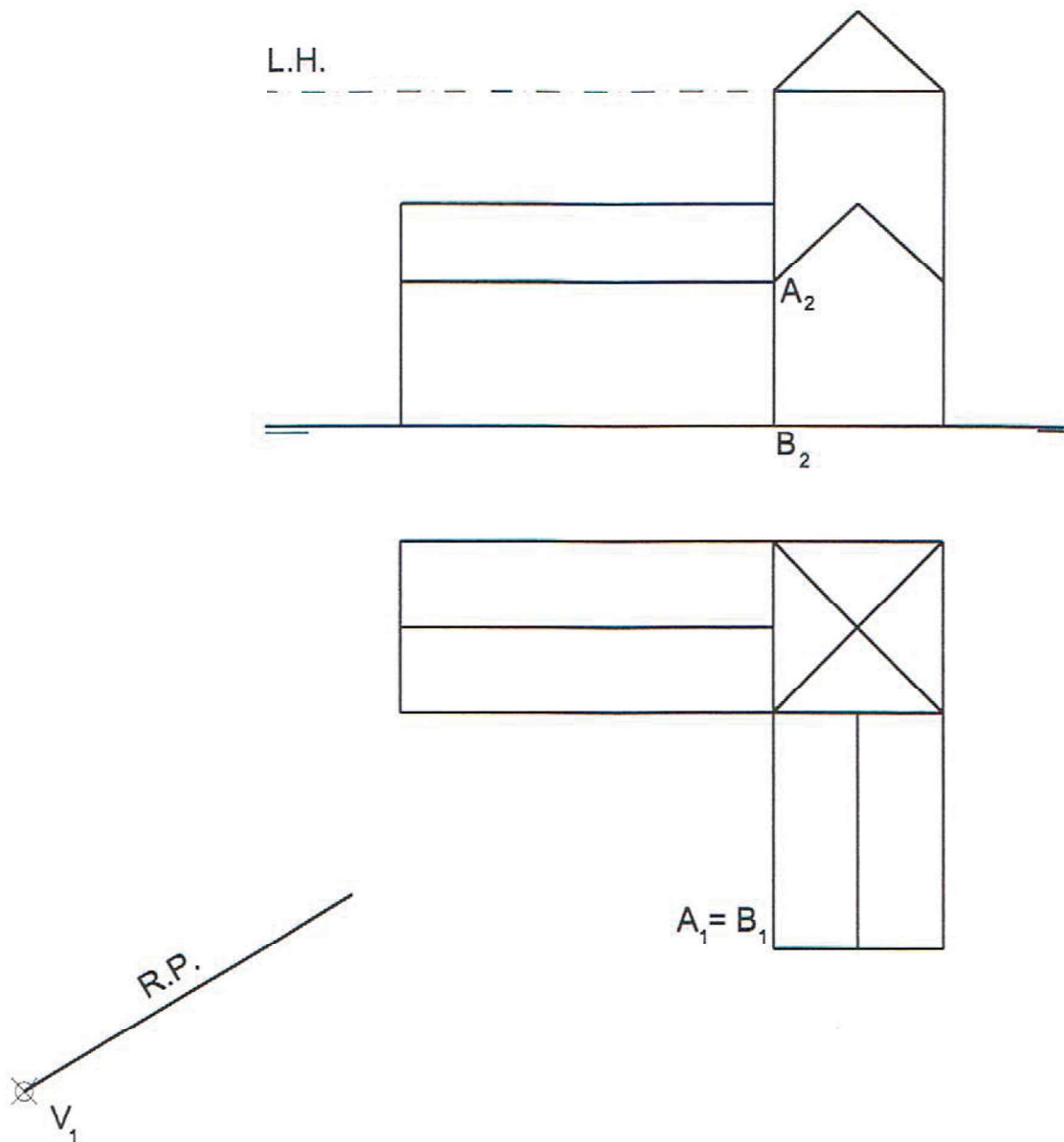


SISTEMA PERSPECTIVO CÓNICO

PERSPECTIVA ARQUITECTÓNICA

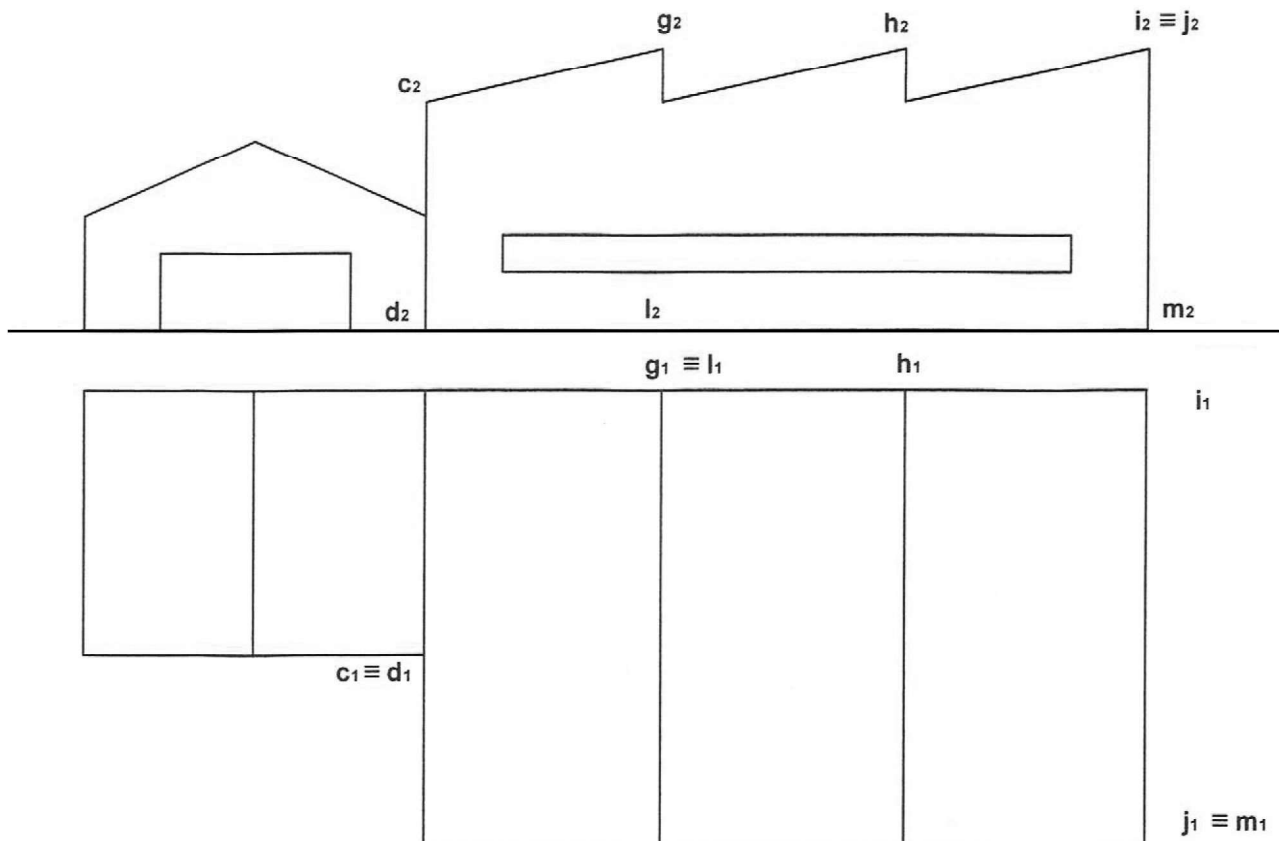
Dibuja a perspectiva cónica del edificio teniendo en cuenta que la artista AB está en contacto con el plano del cuadro y mide 2cm una vez escalada.



SISTEMA PERSPECTIVO CÓNICO

PERSPECTIVA ARQUITECTÓNICA

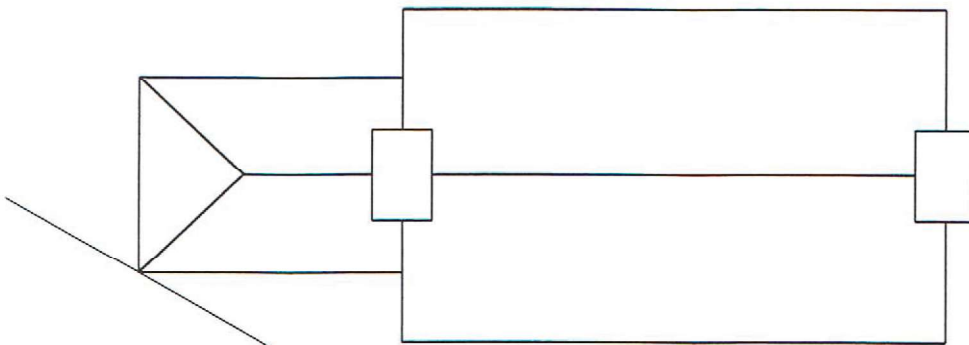
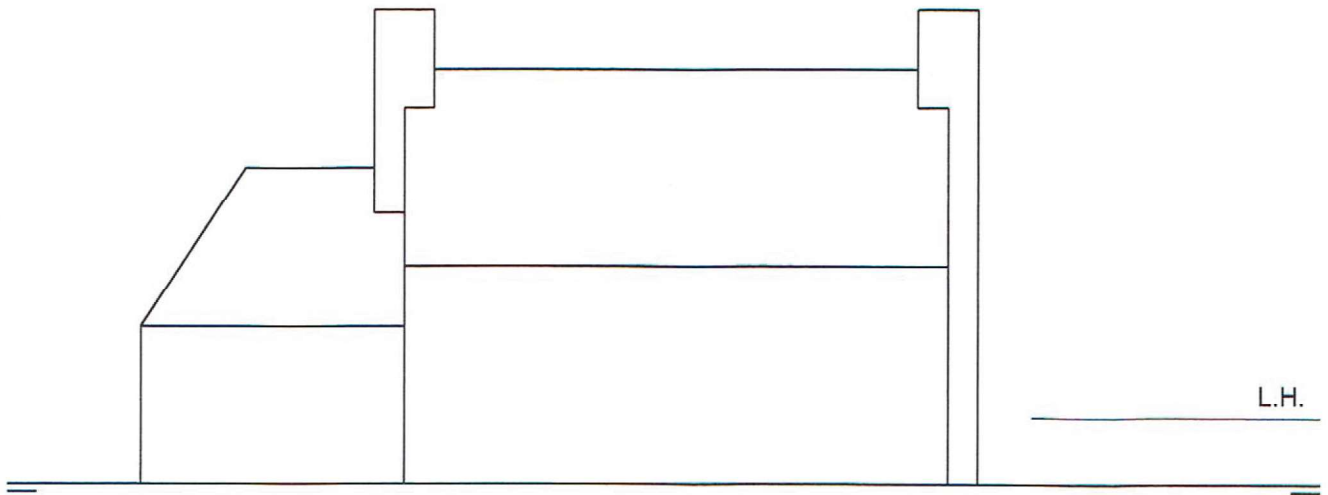
Dibuja la cónica de la fábrica dada por sus proyecciones, sabiendo que una vez realizada la perspectiva, las aristas G-L y J-M tienen que medir lo mismo. El plano del cuadro pasa por la arista C-D y el punto de vista dista 10cm de C.



SISTEMA PERSPECTIVO CÓNICO

PERSPECTIVA ARQUITECTÓNICA

Dibuja a perspectiva cónica del edificio a partir de los datos dados sobre las vistas diédricas.



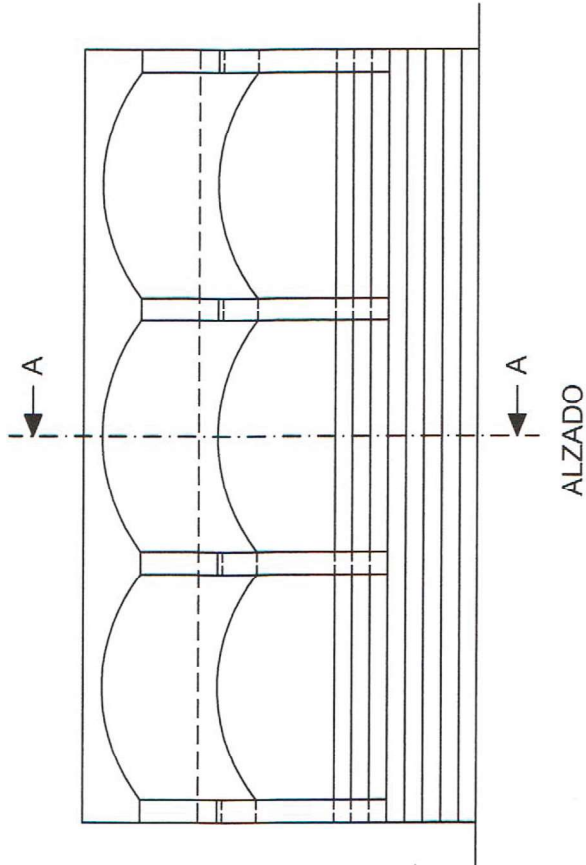
V₁

P.C.

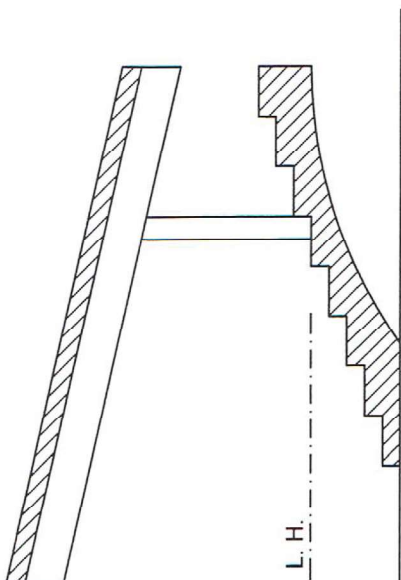
SISTEMA PERSPECTIVO CÓNICO

PERSPECTIVA ARQUITECTÓNICA

Dibuja a perspectiva cónica de la construcción indicada. El punto de vista está centrado con el alzado y dista 50mm del plano del cuadro. El primer escalón se sitúa en el PC.



ALZADO



SECCIÓN A - A